

arci

COME CREARE UN'ASSOCIAZIONE
piccola guida per grandi sogni



www.arciluccaversilia.org

Viareggio@arci.it

0584-46385



Indice

1. Il terzo settore: cos'è? pg.2
 2. Associazione di promozione sociale pg.4
 3. Come creare un'associazione pg. 6
 4. Attività di interesse generale: quali? pg. 8
 5. Cos'è Arci? pg.10
 6. Costi e agevolazioni di un'associazione pg.12
-

Il Terzo settore: cos'è?

Il terzo settore, la cui definizione è stata fluida per molti anni, è stato recentemente definito dalla legislazione italiana.

"Sono enti del Terzo settore le organizzazioni di volontariato, le associazioni di promozione sociale, gli enti filantropici, le imprese sociali, incluse le cooperative sociali, le reti associative, le società di mutuo soccorso, le associazioni riconosciute o non riconosciute, le fondazioni e gli altri enti di carattere privato diversi dalle società costituiti per il perseguimento, senza scopo di lucro, di finalità civiche, solidaristiche e di utilità sociale mediante lo svolgimento di attività di interesse generale in forma di azione volontario o di erogazione gratuita di denaro, beni o servizi, o di mutualità o di produzione o scambio di beni e servizi ed iscritti al registro unico nazionale del Terzo settore"

Affinchè un ente del terzo settore sia considerato tale esso deve:

- ★ Avere un atto costitutivo e uno statuto
- ★ Promuovere attività di interesse generale
- ★ Essere senza scopo di lucro.
- ★ Avere finalità solidaristiche e civiche.

Le attività di interesse generale riguardano svariati campi: sanità e pubblica assistenza, servizio sociale e civile, promozione della cultura e tutela ambientale, contrasto alla povertà e all'emarginazione. Il mondo no profit è esattamente questo: un mondo. Fatto da realtà totalmente diverse tra di loro, spesso anche con valori e metodi di lavoro difficilmente conciliabili, ma tutte perseguono i medesimi obiettivi sperimentando le molte possibilità che potrebbero portare a quel fine.



Orientarsi tra le sigle dell'universo nonprofit è veramente difficile. Un piccolo glossario per fare chiarezza ci aiuterà nell'impresa.

- ★ **ETS** Enti del terzo settore. Tutti gli enti che rientrano nella categoria.
- ★ **RUNTS** registro unisco nazionale del terzo settore. Dal 2021 tutti gli ETS potranno registrarsi al Runts.
- ★ **SOMS** società di mutuo soccorso. L'origine dell'associazionismo italiano, regolate da una legge di fine '800. Nascono come gruppi di aiuto operaio e contadino. Erogano servizi, sussidi e prestazioni a favore degli associati e delle famiglie.
- ★ **ODV** organizzazione di volontariato . Si avvalgono principalmente del lavoro volontario per le loro attività. Le organizzazioni di volontariato si possono avvalere di personale stipendiato per un massimo del 50% del numero dei volontari. Spesso rientrano in questa categoria le associazioni che svolgono funzioni di protezione civile.
- ★ **APS** associazione di promozione sociale. Fanno attività in favore dei propri associati o di terzi, Questa tipologia di associazione si deve avvalere di personale stipendiato per un massimo del 50% del numero di volontari o del 5% del numero degli iscritti. Arci fa parte di questa categoria.
- ★ **ASD** Associazioni sportive dilettantistiche
- ★ **Enti filantropici** enti costituiti in forma di associazione riconosciuta o di fondazione. Il fine è quello di investire o erogare soldi per attività di interesse generale o per persone svantaggiate.
- ★ **Reti associative** sono grandi reti di associazioni che si uniscono insieme per perseguire uno scopo comune, perseguire finalità condivise e applicare attività sui propri enti associati di monitoraggio, promozione sociale. Arci fa parte di una rete associativa.
- ★ **Imprese sociali** enti che prestano attività di impresa di interesse generale quando i ricavi derivanti sono il 70% dei ricavi totali. I destinatari della attività non devono essere solo gli associati. L'impresa sociale deve essere costituita con atto pubblico, può fare utili che devono essere reinvestiti nelle attività. L'impresa sociale può avere personale pagato (si intende attività di interesse sociale anche l'assunzione di persone svantaggiate), compreso il proprio organo direttivo. Rientrano dopo la riforma in questo ambito anche le **cooperative sociali**.

Associazione di promozione sociale



Un circolo APS è una specifica forma associativa senza fini di lucro fra persone che vogliono promuovere un'attività culturale, ricreativa, di solidarietà verso i propri associati. Essa è dotata di un atto costitutivo e di uno statuto che ne regolamentano l'attività istituzionale, le modalità di tesseramento e di ammissione come socio.

Il tesseramento è alla base della vita associativa e rappresenta l'appartenenza sostanziale, valoriale e ideologica di un soggetto al circolo stesso.

Attraverso l'attività di tesseramento, l'associazione forma la propria base associativa all'interno della quale elegge democraticamente i propri organismi dirigenti (consiglio direttivo).

Come si diventa socio?

L'aspirante socio fa domanda di ammissione al circolo.

Il consiglio direttivo (o un delegato consigliere) valuta la domanda.

L'aspirante socio sottoscrive il modulo di adesione, paga la quota sociale e ritira la propria tessera.

Il consiglio direttivo ratifica l'ammissione del socio.

La tessera ha durata di un anno (se Arci dal 1 Ottobre al 30 Settembre).

Scaduto l'anno il socio può rinnovare l'iscrizione.

L'iscrizione è permanente quindi il rinnovo e il conseguente rilascio della tessera è automatico al versamento della quota associativa annuale.

Il versamento della quota non è soggetto a fiscalità.

ARCI

Grande associazione di promozione sociale nazionale.

Nasce nel 1957 a Firenze.

Schierata dalla parte dei diritti, dell'uguaglianza, del libero accesso alla cultura, della giustizia sociale e dei valori democratici.



Importante!

Il consiglio direttivo o l'assemblea dei soci stabilisce l'inizio della campagna di tesseramento e le relative modalità di attuazione (a seconda dello statuto).

Ammettere i nuovi iscritti è compito del consiglio, che potrà farlo direttamente o per delega a più consiglieri (metodo più frequente).

La verbalizzazione di questi passaggi è particolarmente importante.

Cosa si rischia?

L'attività del circolo rischia di essere bollata come esercizio mascherato d'impresa proprio per il "tesseramento senza formalità", ossia una distribuzione di tessere indiscriminata e senza alcun vaglio.

Perché?

L'associazione non è un bar o un pub aperto al pubblico, vi si entra con la volontà di appartenere a qualcosa, condividere dei valori e partecipare alla vita associativa del circolo.

Tutto questo prevede l'adempimento di formalità che testimoniano scelte di significato.

Essere dentro ARCI significa ricevere sostegno e consulenza legale: un orientamento prezioso nel poter svolgere la tua passione nel più corretto dei modi, evitando rischi con il fisco e con la legge.

ITALIA
14 Associazioni
confederate

120 Comitati territoriali
2526 circoli e associazioni

TOSCANA
16 comitati territoriali

LUCCA e VERSILIA
38 circoli
8000 associati

Come creare un'associazione

Per creare un'associazione servono un minimo di **sette** persone, detti **soci fondatori**, che si riuniscono in assemblea e decidono di fondare l'associazione dotandola di un **fine** e di una **sede** legale. Questi passaggi vengono messi per iscritto e questo documento è l'**atto costitutivo**.

L'assemblea stende le regole dell'associazione: stabiliscono regole, funzionamento, modalità di accesso e di espulsione, criteri decisionali ed elettivi. Questo insieme di regole è lo **Statuto**, la linfa vitale del circolo.

Lo statuto, per permettere ai nostri sette amici di definire la loro associazione come ente no profit, deve contenere alcuni elementi obbligatori: il diritto di voto a tutti i soci, la libera eleggibilità degli organi associativi, il divieto di distribuire utili e avanzi di gestione tra i soci e obbligo annuale di redigere rendiconto e bilancio.

L'assemblea nomina un minimo di **cinque** persone che costituiranno l'**organo esecutivo** dell'associazione: il **consiglio direttivo**. I cinque sceglieranno tra di loro il **Presidente** ovvero il legale rappresentante dell'associazione.

Il Presidente si reca dalla Agenzia delle Entrate (per i costi vd.pg. 12) e registra regolarmente la sua associazione alla quale viene attribuito il **codice fiscale**.

Nelle sale dell'associazione, dove si svolgeranno le attività, mette a disposizione:

- a) Il libro dei soci
- b) Il libro dei verbali delle assemblee
- c) Il libro dei verbali del consiglio direttivo

perchè tutti i soci devono potervi accedere.



L'**Atto costitutivo** è quell'atto fondativo proprio di ogni organizzazione. Deve contenere nome, scopo, patrimonio e sede, diritti e doveri degli associati, norme sull'amministrazione.

L'atto può essere privato e registrato (Agenzia delle entrate), privato e autenticato (da un notaio o pubblico ufficiale) oppure pubblico (redatto dal notaio). La tipologia dipende dalla richiesta di legge a seconda del tipo di organizzazione che si crea (ODV, APS etc.),

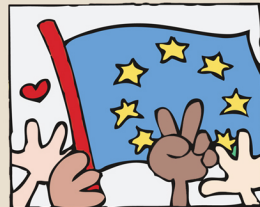
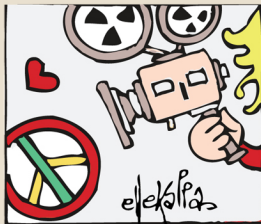
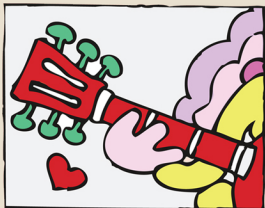
Lo **Statuto** è quel documento che spiega le regole di funzionamento dell'associazione. Il Codice del Terzo settore stabilisce quali diciture deve contenere lo statuto a seconda della tipologia di ente che si vuole creare.

Entrambi devono essere redatti in doppia copia e portati all'agenzia delle entrate (contratto plurilaterale aperto).

Per avere un sostegno legale Arci mette a disposizione la propria esperienza per offrire una consulenza gratuita sulla stesura degli atti necessari a costituire un'associazione.



Attività di interesse generale: quali?



Musica - Corsi
 Musica - DJ set
 Musica - Gruppi musicali
 Musica - Concerti
 Musica Tradizionale
 Sala prove
 Studio di registrazione
 Produzione musicale
 Gruppo corale
 Radioamatori CB
 Radio / webradio

Cinema - Gestione Sale
 Cinema/Video - Corsi
 Cinema/Video - Organizzazione
 Rassegne
 Cinema/Video - Produzione
 Arti Visive - Corsi
 Arti Visive - Organizzazione Mostre
 Comics / Grafica e illustrazione
 Fotografia
 TV di comunità / webTV

Antimafia sociale
 Legalità democratica
 Campi di lavoro
 Centro giovani
 Politiche di genere
 Protagonismo giovanile
 Servizio Civile Nazionale
 Protezione civile
 Salute mentale
 Solidarietà e volontariato
 Terza età

Colombofilia
 Giochi da tavolo e carte
 Dopolavoro
 Hobbistica / Modellismo
 Tessitura / Knitting
 Body painting
 Moda
 Karaoke



Astronomia
 Archeologia
 Beni culturali

Editoria
 Formazione
 Informatica
 Informazione
 Poesia e Letteratura
 Corsi Lingue

Accoglienza e assistenza migranti
 Intercultura / Antirazzismo
 Sensibilizzazione diritti dei migranti
 Cooperazione e Solidarietà internazionale
 Giustizia globale, pace e disarmo

Stage e servizio civile



Ballo

Danze popolari
Danza sportiva
Danza - Corsi
Danza - compagnie danza
Danza - spettacoli
Canto – Corsi

Arti Circensi / Giocoleria

Burattini / Marionette
Cabaret
Teatro - Corsi
Teatro - compagnie teatrali
Teatro - spettacoli
Gruppo folkloristico-storico

Ginnastica

Autodifesa
Capoeira
Palestra (gestione)
Sport

Promozione sport per disabili

Centro incontro di quartiere



Laicità / Diritti civili
Memoria e antifascismo
Organizzazione di incontri,
conferenze e dibattiti

Attività educative
Attività integrative nelle
scuole

Centri estivi / Campi estivi
Centro di aggregazione
per minori
Genitorialità

Ludico/Formative per
l'adolescenza

Ludico/Formative per
l'infanzia

Ludoteca / Baby parking
Prescuola / Doposcuola
Alcool e dipendenze
Centro Anziani (gestione)
Diritti dei consumatori



Ecologia e Ambientalismo
Consumo critico

GAS/GAC (Gruppo Acquisto
Solidale e collettivo)
Beni ambientali e naturalistici
Protezione ambientale
Protezione degli animali
Alimentazione naturale
Gastronomia

Turismo – Gite/Escursionismo
Turismo - viaggi
Turismo - strutture ricettive

Benessere / Salute del corpo
Discipline olistiche
Discipline orientali

L'attività istituzionale per un'associazione è quella attività rivolta agli associati e definita nello statuto. I ricavati delle attività sono totalmente defiscalizzati, quindi non produrrà reddito imponibile (IRES e IVA) ad eccezione dell'ISI (imposta intrattenimenti)

PERCHÈ AFFILIARCI

Cos'è Arci ?

Arci nasce nel 1957 a Firenze e la sua struttura è cresciuta in questi 53 anni di attività. Le sue origini risalgono alle associazioni di mutuo soccorso tra lavoratori che nascono nei primi anni del '900.

Arci è un'associazione come la tua ma molto più grande e strutturata in maniera federale. **Arci Nazionale** ha sede a Roma e fa parte di una confederazione dove più associazioni nazionali collaborano e cooperano (Arcicaccia, Legambiente, SlowFood, Arcigay etc..)

Da Arci Nazionale, dipendono i **comitati regionali** che a loro volta sono organizzati in **comitati territoriali** sotto la cui amministrazione cadono le singole associazioni APS e ODV come la tua (i circoli).

Linfa vitale di Arci sono i **singoli circoli** e le **singole associazioni**, i cui tesserati formano un'ampia base che condivide valori quali solidarietà, mutualismo, contrasto all'odio e alle marginalità, antifascismo, libertà di associazione e di organizzazione, promozione del volontariato e della cultura sotto ogni sua forma.

Decidere di affidarsi ad Arci significa dividerne i valori e i vantaggi di far parte di una grande associazione..

Alcuni esempi dell'universo Arci



Associazione nazionale di cultura cinematografica riconosciuta a livello istituzionale, composta da circoli che si occupano di diffusione della cultura audiovisiva e cinematografica.



Organizzazione non governativa di Arci. Realizza programmi di cooperazione e sviluppo in vari paesi del mondo rendendo effettivo gli ideali di solidarietà internazionale.



I vantaggi fiscali sono quelli comuni a tutte le APS (pag 13) inoltre:

Arci a livello nazionale, regionale e territoriale ha stretto moltissime **convenzioni** con molte realtà delle quali potrai usufruire anche con la tua associazione.

L'intero catalogo è consultabile sul sito www.arci.it e sui siti regionali e territoriali dei singoli comitati.

Parliamo di circa

21 convenzioni **editoriali**;
8 convenzioni su **prodotti bar** ;
convenzione Unipol per la tua **sicurezza**;
convenzione Hera per la tua **energia**;
convenzione Sky e Mpcl e SIAE per il tuo **intrattenimento**;
convenzione con Banca Etica per i tuoi **servizi finanziari**.

Inoltre i tuoi soci, con la tessera sottoscritta presso la tua associazione, avranno una tessera arci dal valore nazionale che permette loro l'accesso a tutti i circoli d'Italia.

Avrai tutta l'assistenza necessaria per creare e gestire l'associazione. Il supporto sarà garantito da esperti legali, associativi e contabili per aiutarti in pratiche quali la stesura del bilancio annuale, adeguamenti allo statuto emersi da nuove leggi, partecipazione a bandi progettuali e stesura dei progetti per finanziare le tue attività.

Consulta i siti

www.arci.it

www.arcitoscana.it



Costi

i costi per creare una nuova associazione

Per la registrazione è prevista:

- a) Imposta di 200,00 euro
- b) Marche da bollo (16,00 euro ogni 4 pagine o 100 righe)

Atto costitutivo e statuto vanno consegnati in duplice copia presso l'agenzia delle entrate.

Il costo complessivo si aggira intorno ai 300,00 euro.
Le ODV (organizzazioni di volontariato) sono esentate da questa spesa.

Il prezzo per affiliare la tua associazione ad ARCI

- a) Il primo anno l'affiliazione è gratuita
- b) Negli anni successivi si applicano le seguenti tariffe:

135 € annuali comprensivi di: tessera del presidente +
affiliazione per le associazioni senza somministrazione di
alimenti e bevande

oppure

485 € annuali comprensivi di: tessera del presidente +
affiliazione per le associazioni con somministrazione
alimenti e bevande.

335 € annuali se il circolo è in una zona montana.

c) Le tessere vengono date in **buono consegna**. Sono saldate quando viene richiesta la tranche successiva.
Il costo delle tessere è stabilito ogni anno dal regolamento dell'assemblea territoriale del comitato di riferimento.

Agevolazioni fiscali

Un'associazione deve svolgere le attività presenti all'interno del proprio statuto per mantenere il suo status di ente no-profit.

La vostra associazione potrà usufruire di agevolazioni fiscali previste per tutte le APS .

Quali sono queste esenzioni?

1. I contributi e donazioni versati dai soci per svolgere le attività istituzionali non sono soggetti a nessuna imposta né concorrono al reddito.
2. Non è considerata commerciale la somministrazione di alimenti e bevande ai soci all'interno dell'associazione.
3. Non è considerata commerciale l'attività di organizzazione di viaggi e soggiorni turistici a favore dei soci .
4. I redditi degli immobili utilizzati solo per l'esecuzione di attività non commerciale sono esenti dall'IRES.
5. In caso di proventi dovuti ad **attività commerciali** A.P.S. e le O.D.V. possono applicare il regime fiscale forfettario (rispettivamente del 3% e del 5%) qualora, nel periodo d'imposta precedente, hanno percepito ricavi non superiori a € 130.000,00.

Arci comitato territoriale Lucca Versilia
Via San Francesco 73
55049 Viareggio (LU)
0584 46385 Viareggio@Arci.it

Lun-Ven dalle 9:00 alle 13:00



Testi di riferimento

www.italianoprofit.it

www.arci.it

Vademecum arci-progetto "network giovani" CAT

Grafica

Grafiche tratte dalle campagne di tesseramento

ARCI 2010-2020

Realizzazione

Cristian Giusti



cinque per mille

CODICE FISCALE ARCI COMITATO LUCCA VERSILIA

91052800462

